



# التقرير السنوي

1445-1444 هـ



السلامة للجميع



ما يميز هذه البلاد هو حرص قادتها  
على الخير والتشجيع عليه، وما نراه من  
مؤسسات خيرية في مختلف المجالات  
سواء التي تحمل أسماء ملوك هذه البلاد  
أو سواها، إلا جانباً واحداً من الجوانب  
المشرقة لبلادنا



خادم الحرمين الشريفين

المَلِكُ سَلْمَانُ بْنُ عَبْدِ الْعِزِزِ السُّعُودِ







نهدف للوصول إلى قطاع غير  
ربحي مهم , مبادر وداعم ومؤثر  
في التعليم والصحة والثقافة  
والمجالات البحثية

صاحب السمو الملكي

الأمير محمد بن سلمان بن عبدالعزيز آل سعود



## بسم الله الرحمن الرحيم

بعون من الله تبدأ (غراس) عملها ومهامها على منهج سليم  
وما سمعته من الإخوان شيء يسر للنشء وتوجيهه إلى الوجهه الصحيحة  
وأرجو للزملاء التوفيق لما يحفظ أبنائنا وبناتنا وهم أعلى ما يملكه  
الوطن الكبير المملكة العربية السعودية  
حفظ الله ولي أمرنا سيدي خادم الحرمين الشريفين وسمو ولي عهده  
وكل مخلص لأبناء هذا الوطن .



صاحب السمو الملكي الأمير:  
**فيصل بن بندر بن عبدالعزيز آل سعود**  
أمير منطقة الرياض

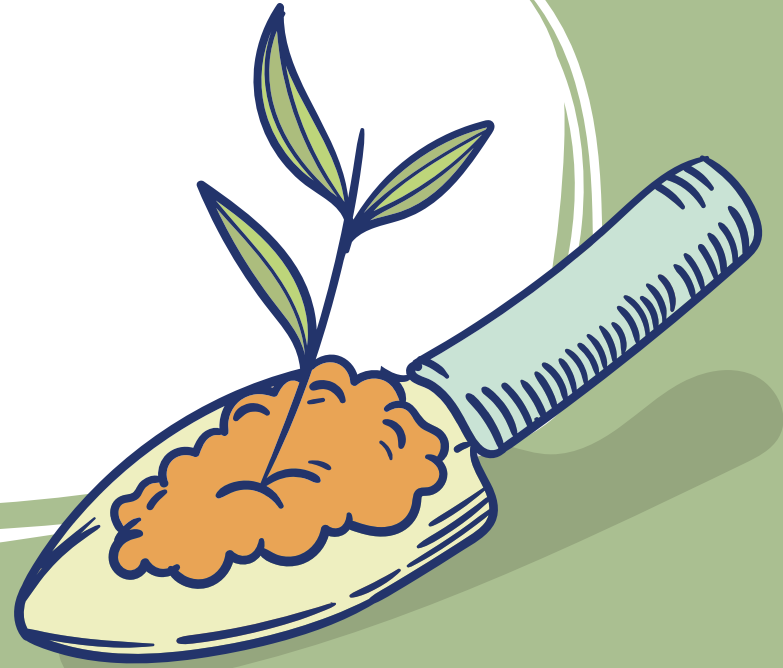


08	- قصة غراس
10	- عن جمعية غراس لتنمية الطفل
15	-ترخيص جمعية غراس
16	-أعضاء مجلس الإدارة
17	-أعضاء الجمعية العمومية
18	-كلمة رئيس مجلس إدارة الجمعية
19	-مسيرة العطاء
23	-شركاء النجاح
26	-إنجازاتنا
34	-تقرير إنجاز الخطة والمؤشرات
36	-تقرير برامج الجمعية منذ التأسيس
38	-تقرير برامج الجمعية لعام 2023م
44	-تقرير ضا المستفيدين والدروس المستفادة
45	-سطورهم ألهمتنا
46	-تقرير وحدة التطوع
47	-الحضور الإعلامي للجمعية
48	-استراتيجية الجمعية 2024-2027
53	-معرض الصور
56	-ساهم معنا
59	-الخاتمة

## فهرس المحتويات



# قصة غراس



بدأت قصة جمعية غراس من تاريخ التأسيس عام 1440 هـ، حيث بدأ مجموعة من المهتمين في مجال تنمية الطفولة والتنمية المجتمعية في مدينة الرياض بتكوين بيئات ومناهج وفرق عمل مخصصة للعمل مع الأطفال، بهدف تنمية القدرات وبناء الشخصية، وتمكينهم من تطوير مهاراتهم

ومع مضي السنوات الأولى، حققت الجمعية قفزات ونمو هائل في خدماتها وبرامج تزيد عن 240 برنامج استفاد منها أكثر من 31 ألف مستفيد، لتشمل عدة مشاريع وبرامج، منها تأسيس بيئات واقعية وافترضية آمنة وجاذبة للأطفال، اعتمدت جمعية غراس في انطلاقتها على المساهمات المجتمعية والمؤسسية، إلى جانب جهود المتطوعين الذين يساهمون في تنفيذ البرامج والمشاريع. كما عملت الجمعية بشكل وثيق مع الجهات والمؤسسات المحلية والحكومية لتحقيق أهدافها وتوسيع نطاق تأثيرها في المجتمع

وبهذا تسعى جمعية غراس لتحقيق رسالتها في تكوين جيل متمسك بهويته قادر على المساهمة الإيجابية في المجتمع وتحقيق طموحاتهم الشخصية، من خلال توفير برامج تنموية تساعدهم على تحقيق إمكانياتهم





## من نحن ؟

جمعية غراس لتنمية الطفل هي جمعية مسجلة بالمركز الوطني لتنمية القطاع غير الربحي بترخيص رقم 1198، ويشرف عليها فنياً وزارة الموارد البشرية والتنمية الاجتماعية، وتعمل في مجال الطفولة وتنميته ومقرها مدينة الرياض.



## ماذا نقدم ؟

باقة من المبادرات والبرامج النوعية المبتكرة والأنشطة في بيئات قيمة آمنة وجاذبة للطفل والديه و تمكين للكفاءات والجهات العاملة مع الطفل وفق عمل مؤسسي وشراكات فاعلة.





## رؤيتنا

التميز في تنمية الطفل وإطلاق طاقاته



## رسالتنا

تنمية الطفل قيمياً ومهارياً لتنشئة جيل متمسك بهويته وإيجابي في مجتمعه من خلال مبادرات نوعية مبتكرة و بيئة تربوية آمنة وجاذبة، وتمكين للكفاءات والجهات العاملة مع الطفل وفق عمل مؤسسي وشراكات فاعلة



## قيمتنا

الإبداع

التعاون

الإحسان

التواصل

الثقة

التميز



## أهداف الجمعية



1

### تعزيز

قدرات الطفل  
وتنميته من  
جميع الجوانب

2

### المساهمة

في تأهيل المختصين  
في مجال رعاية  
الطفولة



3

### المساهمة

في التوعية  
والتثقيف بأهمية  
مرحلة الطفولة

4

### المشاركة

في الأبحاث والدراسات  
المتعلقة بالطفولة









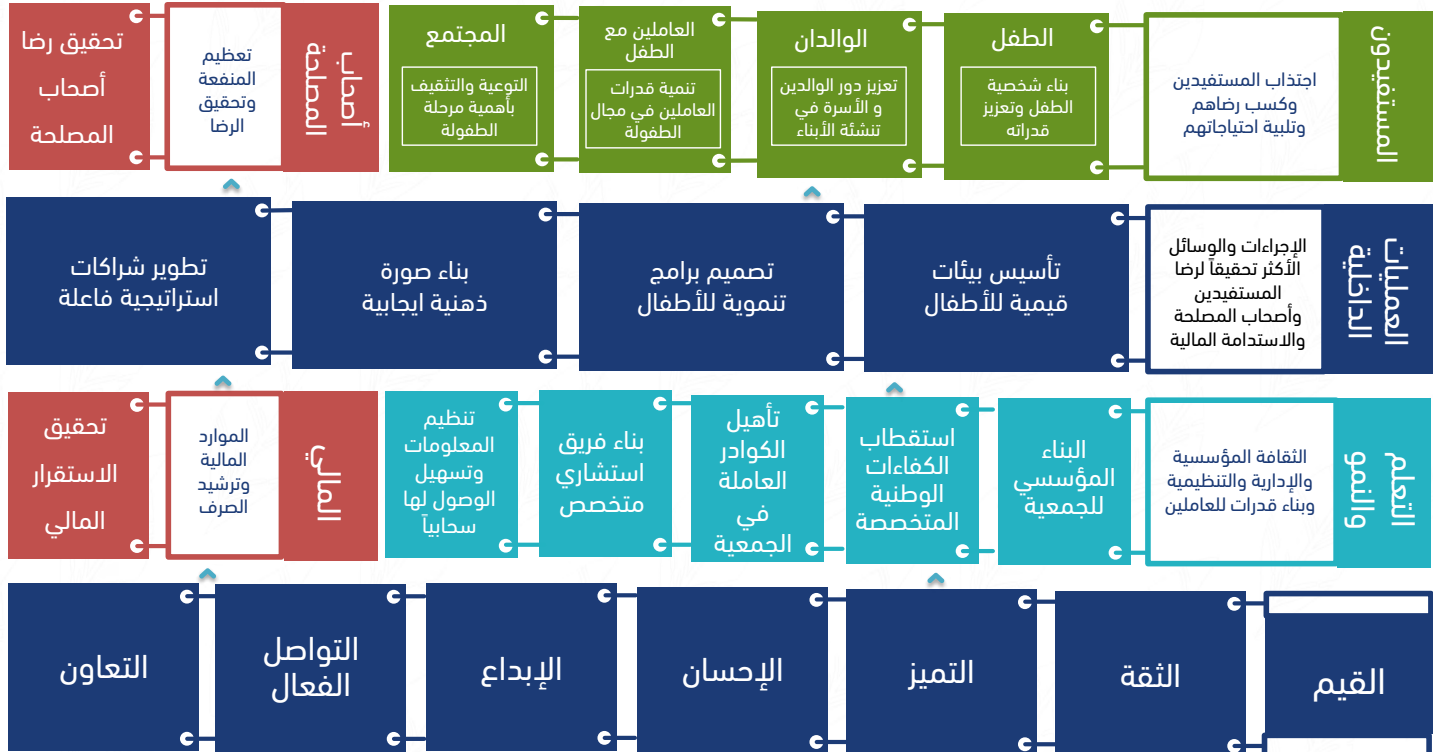
# الخريطة الاستراتيجية

التميز في تنمية الطفل وإطلاق طاقاته

الرؤية

الرسالة

تنمية الطفل قيماً ومهارياً لتنشئة جيل متمسك بهويته وإيجابي في مجتمعه من خلال مبادرات نوعية مبتكرة و بيئة تربوية آمنة وجاذبة وتمكين للكفاءات والجهات العاملة مع الطفل وفق عمل مؤسسي وشراكات فاعلة



# ترخيص الجمعية

رقم الترخيص | 1198  
تاريخ التسجيل | 5-8-1440هـ

المركز الوطني لتنمية  
القطاع غير الربحي  
National Center for  
Non-Profit Sector



## شهادة تسجيل (جمعية أهلية)

اسم الجمعية | جمعية غراس لتنمية الطفل  
مقرها | مدينة الرياض  
نطاق الخدمات | منطقة الرياض

• ذلك بناءً على نظام الجمعيات والمؤسسات الأهلية الصادر بالمرسوم الملكي رقم (م/٧) وتاريخ (٢٠١٩/٠٧/١٤هـ)

بمضي العمل بهذه الشهادة حتى تاريخ (11-6-1448 هـ) ويجب تحديثها في حال تغيرت معلوماتها

السلطة العمومية السعودية  
المركز الوطني لتنمية  
القطاع غير الربحي  
(٢٨-)

نائب الرئيس المكلف لقطاع  
الحكومة

حسين بن عبده القامدي



## أعضاء مجلس الإدارة



**محمد عبدالله راشد الدليم**  
نائب رئيس مجلس الإدارة

**سامي عبدالرحمن محمد المهنا**  
رئيس مجلس الإدارة

**نواف ثاني عبيد العتيبي**  
عضو مجلس إدارة



**سلمان محمد بن غشام الشبانات**  
المشرف المالي

**عبدالعزيز سعود بن مقيطيب**  
عضو مجلس إدارة





## أعضاء الجمعية العمومية



**نواف ثاني عبيد العتيبي**  
عضو مؤسس

**محمد عبدالله راشد الدليم**  
عضو مؤسس

**سلطان ثاني بن عبيد العتيبي**  
عضو مؤسس

**سامي عبدالرحمن محمد المهنا**  
عضو مؤسس

**عمر سعد بن حمد ال الشيخ**  
عضو مؤسس

**عبدالمحسن خالد إبراهيم البكري**  
عضو مؤسس

**إبراهيم محمد إبراهيم الهاجري**  
عضو مؤسس

**عبدالعزیز سعود عبدالعزيز بن مقيطيب**  
عضو مؤسس

**حمد محمد عبدالله أبوزيب**  
عضو مؤسس

**سلمان محمد بن غشام الشبانات**  
عضو مؤسس





## كلمة الجمعية



ولا يسعنا في هذا المقام إلا أن نتقدم بالشكر الجزيل والعرفان لكل من المركز الوطني لتنمية القطاع غير الربحي ولوزارة الموارد البشرية والتنمية الاجتماعية لتذليلهم العقبات وتقديم الدعم و المؤازرة،  
كما نتقدم بالشكر الوافر لكل الشركاء المانحين الذين كانت لهم أيادي بيضاء في دعم برامج الجمعية ومشاريعها،  
كما لا ننسى أن نتقدم بالشكر العظيم لفريق عمل الجمعية ومتطوعيها ومستشاريها على ما قدموا من جهود في سبيل إنجاح أنشطة الجمعية ولأولياء أمور المستفيدين على ثقتهم في جمعيتهم

سائلين الله أن يجعل هذا العمل خالصاً موفقاً ومباركاً في تنشئة جيل يخدم أمته وبلاده

سعادة الأستاذ المهندس:

**سامي بن عبدالرحمن المهنا**

رئيس مجلس الإدارة

بسم الله الرحمن الرحيم  
الحمد لله رب العالمين والصلاة والسلام على خاتم الأنبياء وسيد المرسلين نبينا محمد عليه وعلى آله أفضل صلاة وأتم تسليم أما بعد :

إن السنوات الأولى من عمر الطفل هي مرحلة يمتد أثرها لأمد الحياة، حيث تتشكل أعلى المراحل الحيوية لنماء الطفل وتتطور قدرته على التعلم، وتغرس فيه القيم الحميدة في فترة وجيزة

لذا نسعى في **(جمعية غراس)** أن نساهم في غرس القيم وبناء المهارات والقدرات للطفل ونشارك الوالدين في تنشئة الأبناء لنكون محضناً آمناً وبيئة جاذبة يمارس فيها الأطفال هواياتهم ويجدون الترفيه الهادف وبحمد الله هاهي **جمعيتنا تسير بعزيمة** ومثابرة لتحقيق أرقاماً مميزة مع عمرها الوجيز حيث تجدون قطافاً من ثمار بستان **(جمعية غراس)** خلال عامها الخامس ٢٠٢٣م





# مسيرة العطاء





29 برنامج  
تناسب مع  
ظروف الجائحة  
للأطفال

47,300  
مستفيد

تطبيق التميز  
المؤسسي

جائحة كورونا  
(محنة في  
طياتها منح)

الحصول على  
المعيار الوطني  
للتطوع (إدامة)

الحصول  
على شهادة  
المنظمة  
الموثوقة

تجهيز المقر  
الثاني للفتيات

إنجاز خطة  
التأسيس

تجهيز مقر  
الأنشطة  
للأطفال

2020

92.74%  
درجة تقييم  
الجمعيات الأهلية  
(الحوكمة)

2019  
صدور شهادة  
تسجيل  
الجمعية

بناء التوجه  
الاستراتيجي



## بناء استراتيجية الجمعية 2024-2027م

## إطلاق وقف أطفال غراس

اكتمال مشروع  
وقف أطفال  
غراس

إطلاق مبادرة  
الرجال الصغير

افتتاح مقر  
لبينات للأنشطة  
-عن بعد-

2021

إطلاق منصة  
دربة لتأهيل  
العاملين مع  
الطفل

2023

الاستثمار في  
تفعيل البيئات  
العاملة مع  
الطفل

2022

اطلاع صاحب السمو  
الملك الأمير فيصل  
بن بندر بن عبدالعزيز  
على تقرير أعمال  
جمعية غراس





# شركاء النجاح



## شركاء التأسيس



### سعادة الشيخ:

عبدالرحمن بن عبدالعزيز الرميح - رحمه الله -

الموارد البشرية  
والتنمية الاجتماعية



مؤسسة  
عبدالعزيز بن عبدالله الجميح  
الخيرية



السبيعي  
الخيرية



أوقاف  
العصبي



SAAD & ABDULAZIZ AL MOUSA ENDOWMENT



مؤسسة  
الحبيب  
الخيرية



أوقاف  
الضحيان  
Aldohyan Endowments



الجميح الخيرية  
AL ALJOMAILI CHARITY



مؤسسة  
مخبرات عبد الله الجميح الخيرية  
Aljomaili Charitable Foundation



## الشركاء المانحون



صندوق دعم  
الجمعيات  
Associations  
Support Fund



أوقاف  
العضيبى



مؤسسة  
عبدالعزیز بن عبدالله الجمیح  
الخيرية



السبيعي  
الخيرية



بنك البلاد  
Bank Albilad



إحسان

أوقاف  
الضحيان  
Aldohyan Endowments



## شركاء التنفيذ



لجنة رعاية السجناء  
والمفرج عنهم وأسراهم



جمعية تحفيظ القرآن بالرياض  
Charitable Society for the  
Memorization of Quran  
in Riyadh



أكثر من  
31,000

مستفيد من برامج جمعية غراس  
خلال مسيرة العطاء





# إنجازاتنا





## جمعية غراس تكمل استراتيجيتها الاستراتيجية الأولى ٢٠٢٠-٢٠٢٣م

بحمد الله أتمت جمعية غراس خطتها الاستراتيجية الأولى والتي انطلقت من لحظات التأسيس الأولى , كما أحتفل فريق جمعية غراس بإنجازهم الخطة بنسبة 97% لتبدأ بعد ذلك بخطة استراتيجية محدثة لعام 2024-2027م







## جمعية غراس تكمل مشروع وقف أطفال غراس

بفضل الله تم اكمال وقف أطفال غراس الأول ، وهو مشروع استثماري على أرض تبلغ مساحتها 900م يعود ريعها على برامج الجمعية وأنشطتها ، وبهذا الإنجاز قدم رئيس مجلس إدارة الجمعية شكره لكل من ساهم بمال أو جهد أو نصح ومشورة في إنجاز المشروع وإتمامه



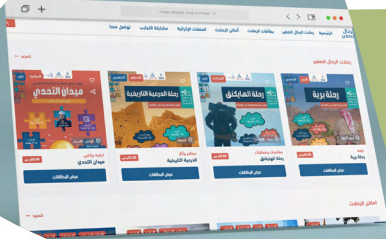




## غراس ضمن الشركاء الاستراتيجيين لمؤسسة السبيعي الخيرية

برعاية كريمة من معالي وزير الموارد البشرية و التنمية الاجتماعية ، مؤسسة السبيعي الخيرية تكرم جمعية غراس في حفل الشركاء الاستراتيجيين للمؤسسة وذلك إسهاماً في تحقيق مستهدفات الرؤية من خلال تمكين منظمات القطاع غير الربحي من المشاركة في التنمية الوطنية، وتعزيز القيم.





## إطلاق موقع الرّجال الصغير للمستفيدين وأولياء أمورهم

بحمد الله ، أطلقت جمعية غراس لتنمية الطفل موقع الرّجال الصغير وهو عبارة عن موقع إلكتروني تفاعلي يحوي على نمذجة للرحلات القيمة للأطفال، بحيث تكون رحلات ممتعة وتغرس القيم في الوقت ذاته من خلال الوسائل والأنشطة المبتكرة داخل الرحلة جاء ذلك ضمن جهودها في تقديم برامج نوعية مبتكرة





## برنامج بيان استثمار في بيئات الطفل

سعيًا من جمعية غراس لتعزيز الأثر والعطاء والانتشار في تعليم الأطفال مهارات القراءة والكتابة والمهارات الحياتية، وقعت مذكرة تعاون مشترك مع جمعية مكنون لتحفيظ القرآن وذلك لتفعيل البيئات التنموية للأطفال لديهم من خلال برامج تطويرية للعاملين ومناهج ووسائل تنموية للأطفال وذلك في (18) بيئة تخدم (228) طفل وطفلة





## غراس توقع اتفاقية تعاون مع تراحم الرياض

وقعت جمعية غراس لتنمية الطفل مذكرة تعاون مشترك مع اللجنة الوطنية لرعاية السجناء والمفرج عنهم وأسرهم "تراحم" وتهدف الاتفاقية إلى التعاون المشترك بين الطرفين للنهوض بالخدمات المقدمة لأبناء السجناء وذويهم من خلال مبادرات ومشاريع تنموية ضمن دور الجمعية في المسؤولية المجتمعية





# أكثر من

# 17,340,000

ظهور في مواقع الجمعية





# تقرير إنجاز الخطة والمؤشرات

بعزم وهمة تسارع جمعية غراس الزمن لتعظيم الأثر وأداء رسالتها في خدمة المجتمع من خلال تحقيق نجاحات وتميز في الأداء الاستراتيجي، نضع بين أيديكم أداء الجمعية في تحقيق المؤشرات ومستهدفات الاستراتيجية الأولى

**92%**  
الأداء الاستراتيجي  
لعام ٢٠٢٢

**94%**  
الأداء الاستراتيجي  
لعام ٢٠٢٣



**99%**  
الأداء الاستراتيجي  
لعام ٢٠٢٠

**99%**  
الأداء الاستراتيجي  
لعام ٢٠٢١

معدل الأداء الاستراتيجي  
خلال الفترة الأولى **97%**





تقرير

برامج الجمعية  
منذ التأسيس





**345+**  
**ألف**

عدد المستفيدين  
من مبادرات  
الجمعية والمنتجات

**9+**  
**آلاف**

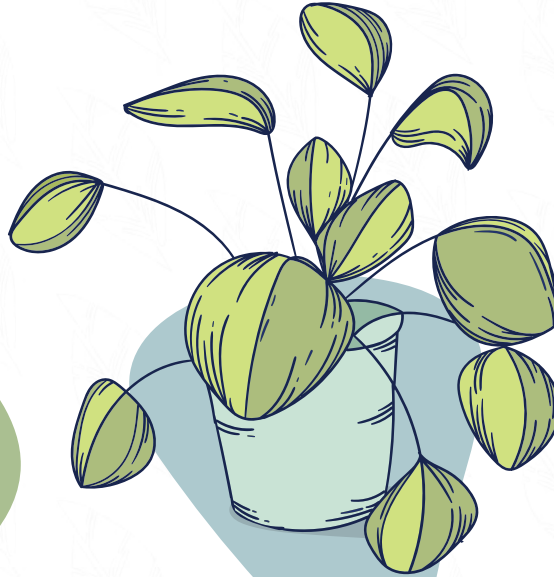
عدد المستفيدين  
غير المباشرين

**31+**  
**ألف**

إجمالي  
أعداد المستفيدين  
المباشرين

**+240**  
**برنامج**

إجمالي عدد البرامج  
والأنشطة والمبادرات



**2+**  
**مليون**

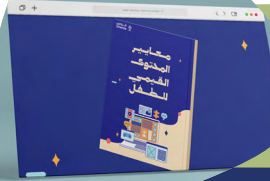
إجمالي عدد ساعات  
المستفيدين  
من برامج  
الجمعية





# تقرير برامج الجمعية ٢٠٢٣م





## وثيقة معايير المحتوى القيمي للطفل

وثيقة علمية تشمل معايير ، تتناول الجوانب الشرعية والتربوية والقيمية في المحتوى المقدم للطفل

10+  
جهات



## أبطال رمضان

كتيب تنموي لمساعدة الوالدين والأسرة في تنشئة الأبناء واستثمار أوقاتهم في شهر رمضان المبارك، من خلال مشاركتهم الأنشطة من كتيب (أبطال رمضان) والذي يحوي على مجموعة من الأنشطة القيمية والترويحية في محيط الأسرة

1450+  
مستفيد



## برامج الطفولة المبكرة



برامج لرعاية الطفولة المبكرة من 4-6 سنوات للبنين والبنات قبل سن المدرسة  
يهدف لتأسيس الطفل في مجالات الحياة المختلفة

800+  
مستفيد

## بودكاست ميلاد



برنامج إذاعي حوارى تربوي حول مواضيع الطفولة والتربية الفعالة لمرحل الطفولة  
قدم من قبل خبراء متخصصين في التربية والطفولة

130000+  
مستفيد



**145+**  
**ألف**

عدد المستفيدين  
من مبادرات  
الجمعية والمنتجات

**2350**  
**مستفيد**

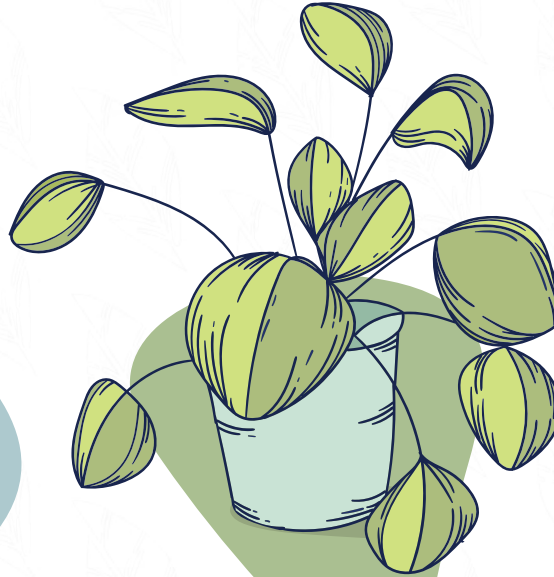
عدد المستفيدين  
غير المباشرين

**5249**  
**مستفيد**

إجمالي  
أعداد المستفيدين  
المباشرين

**75**  
**برنامج**

إجمالي عدد البرامج  
والأنشطة والمبادرات



**596+**  
**ألف**

إجمالي عدد ساعات  
المستفيدين  
من برامج  
الجمعية

تقرير  
البرامج



للاطلاع على تقرير برامج الجمعية



المنتجات  
التنموية



للاطلاع على منتجات الجمعية



## رضا المستفيدين



**93,8%**

نسبة رضا أولياء أمور  
المستفيدين من برامج  
الجمعية



**96.9%**

نسبة رضا المستفيدين  
من برامج الجمعية

**95.6%**

نسبة رضا العاملين  
في برامج الجمعية





## سطورهم ألهمتنا



نشكر لكم الجهود الكبير الذي تقومون  
به برامج متنوعة ورائعة جاذبة ومفيدة  
للأبناء وفقكم الله ورعاكم



برنامج رائع يغرس القيم والأخلاق  
الحميدة شكراً لكم من القلب كتب الله  
أجركم جميعاً



برنامج ممتع للأبناء جدد نشاطهم  
وهممهم بارك الله فيكم وجهودكم  
وجعله الله في موازين حسناتكم



البرنامج جدًا مميز و مفيد وجزى الله  
العاملين عليه خير الجزاء تعلم فيه  
ولدي الكثير و عجبني أنه يتحمس  
للذهاب <



جهود رائعة تشكرون عليها جعله الله  
في موازين أعمالكم سنكرر التسجيل  
معكم بارك الله فيكم



أشكركم على هذا النادي الرائع والمفيد  
وجزاكم الله خير على ماقدمتوه النادي  
رائع وسأنصح به من أعرف



## تقرير وحدة التطوع



**104**  
عدد الفرص  
التطوعية

**226**  
إجمالي  
عدد المتطوعين



**7585**  
إجمالي عدد  
ساعات التطوع

**204,000+**  
العائد الاقتصادي  
من التطوع



## الحضور الإعلامي



**41,000+**

عدد المشاهدات  
لليوتيوب بالساعة

**40,000+**

عدد المتابعين في وسائل  
التواصل

**17,340,000+**

عدد مرات الظهور في  
مواقع الجمعية

**1,217,000+**

عدد مشاهدات قنوات  
اليوتيوب

**+3600**

عدد نقرات الروابط  
على منصة X



# عن استراتيجية 2024-2027م

يعد التخطيط الاستراتيجي أحد الأركان الأساسية في العمل المؤسسي، فهو الذي من خلاله ترسم المؤسسة بوصلتها وتحدد الاتجاه الذي ستسير فيه والطريق الذي ستسلكه، ومنه تصل لأهدافها وتحقق الأثر

وكجمعية طموحة تنشُد إحداث أثر تنموي في المجتمع، فقد انطلقت جمعية غراس في مشروع التطوير الاستراتيجي للجمعية للأعوام ٢٠٢٤-٢٠٢٧م ونضع بين أيديكم أبرز ما جاء فيها





## رؤيتنا

طفل إيجابي متحلّ بالقيم الإسلامية  
يمتلك المهارات الحياتية



## رسالتنا

تنمية الطفل قيماً ومهارياً لتنشئة جيل متمسك بهويته  
إيجابي في مجتمعه بمبادرات مبتكرة في بيئة آمنة  
وجاذبة وبتمكين للكفاءات والجهات العاملة مع الطفل



## قيمتنا

الابتكار



التعاون



المسؤولية



الإحسان





## الأهداف الاستراتيجية

### محور العمليات الداخلية

- زيادة البيئات القيمة الفاعلة
- ابتكار ونمذجة برامج ومنتجات تنموية للأطفال
- بناء شراكات فاعلة
- تعزيز الصورة الذهنية
- تسويق البرامج والمنتجات

### محور العملاء

- تعزيز قيم الطفل وبناء شخصيته
- تنمية قدرات العاملين في مجال الطفولة
- تمكين الجهات العاملة مع الطفل

### محور التعلم والنمو

- استقطاب وتأهيل الكفاءات الوطنية
- تطوير البناء المؤسسي
- استثمار التقنية في برامج وعمليات الجمعية

### المحور المالي

- تحقيق الاستدامة المالية



# الخريطة الاستراتيجية



**الرؤية:** طفل إيجابي متحلّ بالقيم الإسلامية يمتلك المهارات الحياتية.



**الرسالة:** تنمية الطفل قيماً ومهارياً لتنشئة جيل متمسك بهويته إيجابي في مجتمعه بمبادرات مبتكرة في بيئة آمنة جاذبة ويتمكن للكفاءات والجهات العاملة مع الطفل.



**غراس**  
Gheras



فئات المستفيدين والأثر عليهم  
مئات المستفيدين من خدمات المنظمة والأثر المراد إحداه عليهم

## الجهات العاملة مع الطفل

منسوبي الجهات العاملة مع الطفل قادرون على التعامل مع الطفل ببرامج قيمة ومهارية نوعية تخدم الطفل.

## العاملين مع الطفل

قادر على العمل مع الطفل والتأثير الإيجابي والقيمي في شخصياتهم

## الأطفال من 4 إلى 14 سنة

طفل ذو شخصية سوية يتحلّى بالقيم الإسلامية لديه مهارات حياتية

تحقيق الاستدامة المالية



**المالي**

ضمان استدامة اقتصادية

تمكين الجهات العاملة مع الطفل

تنمية قدرات العاملين في مجال الطفولة

تعزيز قيم الطفل وبناء شخصيته



**العملاء**

اجتذاب العملاء وكسب رضاهم وولبية احتياجاتهم ورضاهم

تسويق البرامج والمنتجات

تعزيز الصورة الذهنية

بناء شراكات فاعلة

ابتكار ونمذجة برامج تنمية للأطفال

زيادة البيئات القيمية الفاعلة



**العمليات الداخلية**

الإجراءات والوسائل الأكثر تحفيقا لرضا العملاء والاستدامة المالية وتحقيق رضا أصحاب المصلحة

استثمار التقنية في برامج وعمليات الجمعية

تطوير البناء المؤسسي

استقطاب وتأهيل الكفاءات الوطنية المتخصصة



**التعلم والنمو**

الثقافة المؤسسية والإدارية والتنظيمية ومعدلات التدريب للعاملين

المسؤولية

الإحسان

الابتكار

التعاون

القيم

تقرير  
الإدارة  
المالية



للاطلاع على  
القوائم المالية للجمعية







# معرض الصور



## برنامج الزهرات



## برنامج المصلي الصغير



## برامج نمو



## برنامج ليالي الأانس



## برنامج مهارة



نادي غراس



برنامج رواء



برنامج بيان

الرجال الصغير

برنامج فنار





ساهم معنا



SA2080000 282608010962966

مصرف الراجحي  
alrajhi bank



SA4815000 999129166080007

بنك البلاد  
Bank Albilad



SA48050000 68202396709000

مصرف الإنماء  
alinma bank



SA8810000 058900001322109

SNB  
البنك الأهلي السعودي





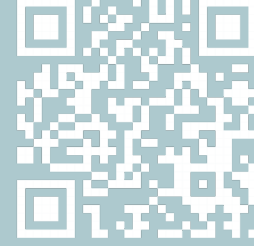
## تبرع برسالة

أرسل رقم 1 برسالة نصية إلى

# 5488

للتبرع بـ 12 ريال شهرياً

## بوابة التبرعات



[store.gheras.sa](https://store.gheras.sa)

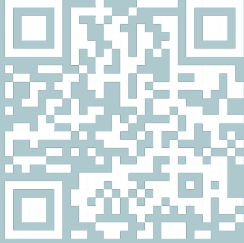
## ديم للاستقطاع



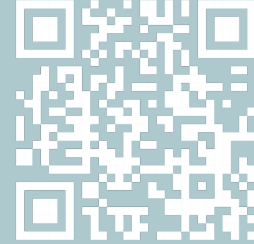
استقطع جزءاً من دخلك الشهري..  
لتكون شريكاً لنا في الأجر  
للتواصل معنا عبر الرقم 0555182812



نسعد  
بمتابعتكم



للوصول  
للجمعية



☎ 0555432555  
✉ info@Gheras.sa  
🔗 www.Gheras.sa  
📱 @GherasSA



## ختاماً ..

كان هذا نتاج بستان غراسنا في عام مليء بالنجاح والإبداع، بتوفيق من الله ثم بسواعد تعاظمت لخدمة المجتمع والوطن، وبأيادي بيضاء لم تألوا جهداً في دعم برامج الجمعية وأنشطتها، لنستقبل بعدها عام جديد بحماس ودافعية



**غراس اليوم..  
ثمار الغد..**

